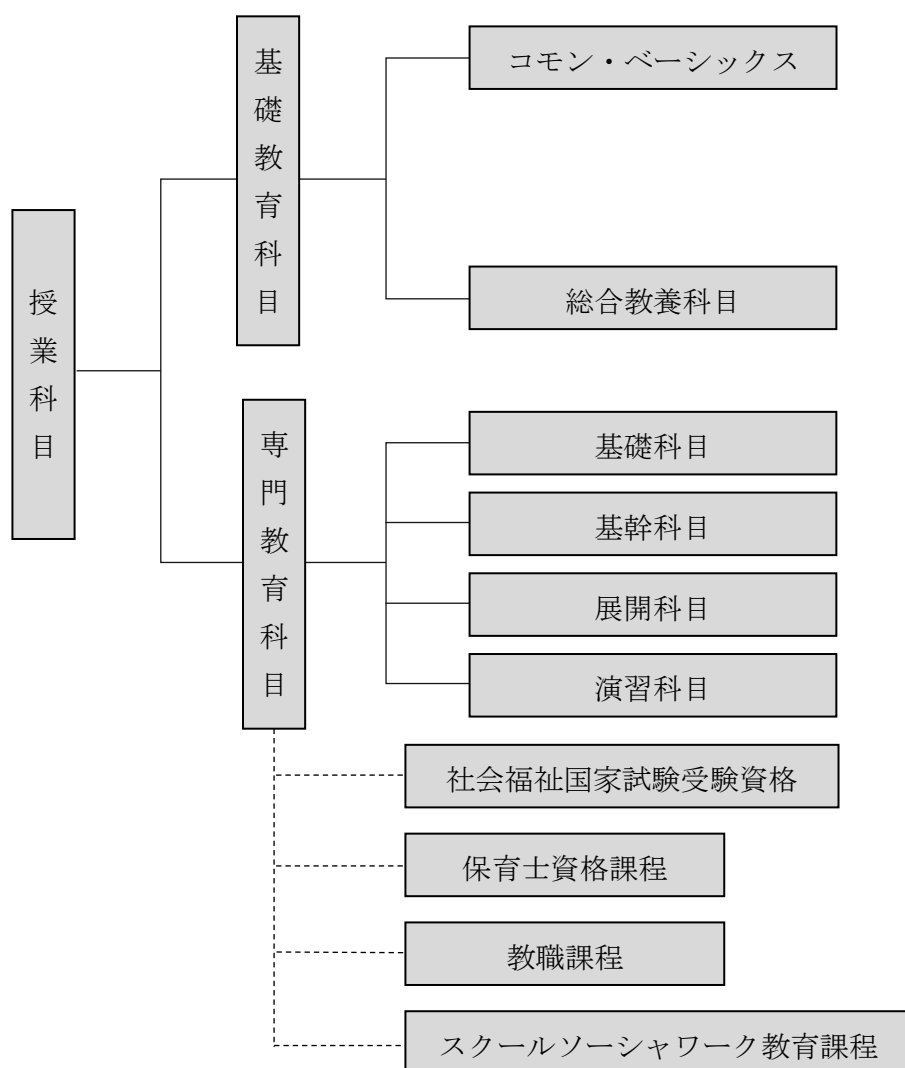


コミュニティ福祉学科 (Department of Community and Social Welfare)

授業科目の分類

2020 年度入学生用



卒業要件単位数

		科目群	必修	選択		卒業要件単位
基礎教育科目	コモン・ベーシックス	日本語表現力	—	4	2 ※	14
		外国語表現力	1	3		
		情報処理	2	—		
		健康と余暇	—	2		
基礎教育科目	総合教養科目	キリスト教と人間の理解	2	2		12
		現代社会と国際理解	—	4		
		科学と環境の理解	—	4		
		地域の理解	—	4		
専門教育科目		基礎科目	12	2	4 ◎	98
		基幹科目	—	30		
		展開科目	—	40		
		演習科目	10	—		
合計			27	97		124

※さらにコモン・ベーシックス全体から2単位選択する。

◎さらに基礎科目、基幹科目、展開科目全体から4単位選択する。

	授 業 科 目	単位数		開講 学年	社 会 福祉士	保 育 士	幼 稚 園 教 諭	期 間	担 当 者	備 考
		必修	選択							
日本語表現力	日本語表現法		2	1				前期	菊池綾香(A 留学生)、鈴木正和・大槻知世(B)、磯貝信二(C 再履修)	4 単位以上
	日本語朗読法		2	1				前期・後期	今村政司(A 前期・B 後期)	
	日本語読解法		2	1				後期	大槻知世・菊池綾香(A 留学生)、鈴木正和・古郡康人(B)	
	日本語文章構成法		2	1				前期・後期	畑恵里子(A 前期・B 後期)	
外国語表現力 共通 ベース	総合英語基礎	1		1		◎	◎	前期	パトリック(A)、松永ジョアンナ(B)、マックローリー(C)、鬼塚大輔(D)、幸田明子(E)、森 秀明(F・I・L)、鈴木恵子(G・J)、森 雅人(H・K)	必修1単位を含め4単位以上
	英語リスニング&スピーキングⅠ		1	1				前期	ハリントン(A)、クレイナー(B)	
	英語リスニング&スピーキングⅡ		1	1				後期	ハリントン(A)、クレイナー(B)	
	英語スピーチクリニック		1	1		○	○	前期・後期	松永ジョアンナ(A 前期・B 後期)	
	英語リスニングスキル		1	1		○	○	前期・後期	松永ジョアンナ(A 前期・B 後期)、ハリントン(C 前期)	
	英語ボキャブラリービルディング		1	1		○	○	後期	ピーターズ	
	英語構文理解		1	1		○	○	後期	鬼塚大輔(A)、ピーターズ(B)	
	英語文章理解		1	2				前期・後期	鬼塚大輔(A 前期)、森 秀明(B 後期)	
	英語文章表現法		1	2		○	○	前期	幸田明子(A)、鬼塚大輔(B)	
	総合英語応用Ⅰ		1	1		○	○		開講せず	
	総合英語応用Ⅱ		1	1		○	○	後期	松永ジョアンナ	
	総合英語応用Ⅲ		1	1					開講せず	
	総合英語応用Ⅳ		1	1				後期	鈴木恵子	
	総合英語応用Ⅴ		1	1				後期	鬼塚大輔	
	フランス語Ⅰ		1	1		○	○	前期	今野喜和人(A・B)	
	フランス語Ⅱ		1	1		○	○	後期	今野喜和人	
	ドイツ語Ⅰ		1	1		○	○	前期	小柴浩稔	
	ドイツ語Ⅱ		1	1		○	○	後期	小柴浩稔	
	中国語Ⅰ		1	1		○	○	前期・後期	望月裕之(A・B)	
	中国語Ⅱ		1	1		○	○	後期	望月裕之	
韓国語Ⅰ		1	1		○	○	前期・後期	朴 鳳順(A・B)		
韓国語Ⅱ		1	1		○	○	前期・後期	朴 鳳順(A・B)		
日本語Ⅰ(留学生用)		1	1				前期	菊池綾香		
日本語Ⅱ(留学生用)		1	1				後期	菊池綾香		
情報処理	ネットワーク・リテラシー	2		1		◎	○	通年	湯瀬裕昭(A)、渡邊貴之(B・C)、渡辺 司(D・E)、柳川信一(G・J)、沖山貴裕(H・I)、中原陽三(F)、永田正樹(Z 再履修 前期2コマ)	必修2単位を含め2単位以上
	情報発信演習Ⅰ		1	1		○	○	前期・後期	渡辺 司(C 後期)、金 承子(B 前期)	
	情報発信演習Ⅱ		1	2		○	○	前期	沖山貴裕	
	情報発信演習Ⅲ		1	2		○	○	前期	渡辺 司	
	情報発信演習Ⅳ		1	2		○	○	後期	渡辺 司(A・B)	
	社会基盤の ICT 概論		2	2				後期	湯瀬裕昭	
	アルゴリズムとプログラミングの基本		2	2				前期	武藤伸明	
データベース		2	2				前期	湯瀬裕昭		

	授 業 科 目	単位数		開講 学年	社 会 福祉士	保 育 士	幼 稚 園 教 諭	期 間	担 当 者	備 考	
		必修	選択								
コ モ ン ・ ベ ー シ ッ ク ス	健康余暇論		2	1		◎		後期	赤田信一	2 単位以上	
	健康行動学 (健康・医療心理学)		2	1				後期	赤田信一		
	スポーツ実技 I		1	1		◎	◎	前期・後期	祝原 豊(バスケットボール A・B)		
								前期・後期	伊藤麻希(ダンス A・B)		
	スポーツ実技 II		1	1		◎	◎	前期・後期	江間諒一(フィットネス A・B)		
								前期・後期	黒岩一雄(バドミントン A・B)		
	ヨガ I		1	1				前期	佐鳥明子(JU フィットネスインストラクター)		※単位互換科目
	ヨガ II		1	1				後期	佐鳥明子(JU フィットネスインストラクター)		※単位互換科目
エアロビクス I		1	1				前期	佐鳥明子(JU フィットネスインストラクター)	※単位互換科目		
エアロビクス II		1	1				後期	佐鳥明子(JU フィットネスインストラクター)	※単位互換科目		
コモン・ベーシックス全体から、さらに2単位を選択のうえ計14単位以上											
総 合 教 養 科 目	キ リ ス ト 教 と 人 間 の 理 解	キリスト教学	2	1		◎		後期	佐々木謙一	必修2単位を 含め4単位以上	
		キリスト教と現代社会		2	1			前期	佐々木謙一		
		人間と哲学		2	1			後期	佐々木謙一		
		人間と教育		2	1			前期	金田健司		
		人間と文学		2	1			後期	古郡康人		
		人間の心と行動		2	1		○	後期	永山ルツ子		
	現 代 社 会 と 国 際 理 解	人間と社会生活		2	1		○		前期	毛利康秀	4 単位以上
		社会生活と法		2	1		○		後期	板倉美奈子	
		日本国憲法		2	1		○	◎	前期	板倉美奈子	
		経済と社会		2	1		○		後期	勝田佳裕	
		現代の国際社会		2	1		○		前期	服部慶亘	
		歴史と社会		2	1		○		後期	毛利康秀	
	科 学 と 環 境 の 理 解	異文化の理解		2	1				後期	鈴木 瑞	4 単位以上
		生命の科学		2	1		○		前期	池谷和子	
		健康と栄養科学		2	1		○		前期	杉本富士子	
		自然と災害		2	1				後期	湯佐泰久	
地 域 の 理 解	科学技術と地球環境		2	1				後期	雨谷敬史	4 単位以上	
	静岡の自然と環境		2	1				前期	湯佐泰久		
	静岡の歴史と文化		2	1				前期	小和田泰経		
	静岡の風土と文学		2	1				前期	古郡康人		
	地域創造フィールドワーク		2	1				後期	毛利康秀		
計 12 単位以上											
合計 26 単位以上											

	授 業 科 目	単位数		開講 学年	社 会 福祉士	保 育 士	幼 稚 園 教 諭	期 間	担 当 者	備 考
		必修	選択							
基 礎 科 目	人間社会総論	2		1				前期	オムニバス	必修 12 単位を 含む 14 単位以 上履修
	人間学基礎	2		1				前期	佐々木謙一	
	心理学基礎 (心理学概論)	2		1				前期	桑島隆二	
	社会学基礎	2		1				前期	志田倫子 (A)・毛利康秀 (B)	
	経済学基礎		2	1				後期	菅 隆彦	
	経営学基礎		2	1				後期	川島美奈子	
	日本文化論基礎	2		1				前期	畑恵里子	
	英米文化論基礎		2	1				後期	狭間敏行	
	言語学基礎		2	1				後期	大槻知世(前半)・石山久美(後半)	
	社会福祉総論Ⅰ	2		1	◎	◎		前期	植田智也	
	社会福祉総論Ⅱ		2	1	◎			後期	植田智也	
	地域福祉論Ⅰ		2	1	◎			前期	梓川 一	
地域福祉論Ⅱ		2	1	◎			後期	梓川 一		
基 幹 科 目	保育原理Ⅰ		2	1		◎	◎	前期	永倉みゆき	30 単位以上 選択履修
	保育原理Ⅱ		2	1		◎	◎	後期	永倉みゆき	
	教育原理		2	1		◎	◎	前期	金田健司	
	幼児教育課程総論		2	2		◎	◎	前期	加藤寿子	
	ソーシャルワーク論Ⅰ		2	2	◎			前期	栗原拓也	
	ソーシャルワーク論Ⅱ		2	2	◎			後期	栗原拓也	
	ソーシャルワーク論Ⅲ		2	2	◎			前期	梓川 一	
	ソーシャルワーク論Ⅳ		2	2	◎			後期	梓川 一	
	高齢者福祉論		2	2	◎			前期	植田智也	
	介護概論		2	2	◎			後期	大村貴美	
	障害者福祉論		2	2	◎			前期	梓川 一	
	社会保障論Ⅰ		2	2	◎			前期	中澤秀一	
	社会保障論Ⅱ		2	2	◎			後期	中澤秀一	
	公的扶助論		2	2	◎			前期	佐々木隆志	
	社会理論と社会システム		2	2	①	○		後期	志田倫子	
	福祉組織経営論		2	2	◎			後期	青山登志夫	
	福祉行財政と福祉計画		2	2	◎				開講せず	
	医療福祉論		2	2	◎			前期	植田智也	
	社会調査法		2	2	◎			前期	志田倫子	
	児童家庭福祉		2	2	◎	◎	○	後期	川島貴美江	
	保育内容総論		1	2		◎	◎	前期	池田邦子	
	社会的養護		2	2		◎	○	前期	川島貴美江	
	保育の心理学		1	2		◎	○	後期		
	教育・学校心理学		2	2			○	後期	林 智幸	
	発達心理学		2	2		◎	○	前期	片岡 祥	
	子どもの食と栄養Ⅰ		1	2		◎		前期	杉本富士子	
	子どもの食と栄養Ⅱ		1	2		◎		後期	杉本富士子	
	子どもの保健		2	2		◎		前期	片川智子	
保育内容論－健康		2	2		○	◎	前期	田口喜久恵		
保育内容論－人間関係		2	2		○	◎	前期	志田倫子		
保育内容論－環境		2	2		○	◎	前期	徳浪芳江		
保育内容論－言葉		2	2		○	◎	前期	池田邦子		
保育内容論－表現		2	2		○	◎	前期	内山尚美		

	授 業 科 目	単位数		開講 学年	社 会 福祉士	保 育 士	幼 稚 園 教 諭	期 間	担 当 者	備 考	
		必修	選択								
基 幹 科 目	教師論		2	1			◎	後期	金田健司	30 単位以上 選択履修	
	教育社会学(中・高)		2	1				後期	金田健司		
	教育社会学(幼)		2	1			◎	後期	上地香杜		
	教育の方法及び技術		2	2				前期	園田明人		
	幼児教育の方法と技術		2	2			◎	前期	加藤寿子		
	社会・集団・家族心理学		2	2				後期	波多野純		
	心理学特殊講義		2	2				前期	林智幸・波多野純・桑島隆二		
展 開 科 目	人体の構造と機能及び疾病		2	3	①			前期集中	鈴江 毅	40 単位以上 選択履修	
	心理学		2	3	①			前期	片岡 祥		
	ソーシャルワーク論Ⅴ		2	3	◎			前期	栗原拓也		
	ソーシャルワーク論Ⅵ		2	3	◎			前期	川島貴美江		
	就労支援サービス		1	3	②				開講せず		
	司法福祉論		1	3	②			前期	津富宏・飯田智子		
	社会福祉権利擁護論		2	3	②			後期	青山登志夫		
	スクールソーシャルワーク論		2	3				後期	栗原拓也		
	社会福祉特講Ⅰ		2	4				前期	梓川 一		
	社会福祉特講Ⅱ		2	4				後期	梓川 一		
	子ども家庭支援論		2	3			◎	前期	川島貴美江		
	家族法		2	3			○		開講せず		
	生活学		2	3			○	前期	犬塚協太		
	精神保健論(精神疾患とその治療)		2	3				前期集中	鈴江 毅		
	総合リハビリテーション論		2	3			○	前期	橋本尚幸・山内一之		
	福祉住環境論		2	3					開講せず		
	ボランティア・NPO論		2	3					開講せず		
	介護技術論		2	3			○	後期	木林身江子・大石桂子		
	老年学		2	3				前期	植田智也		
	女性福祉論		2	3				前期	廣瀬志芽子		
	臨床心理学概論		2	2				後期	桑島隆二		
	レクリエーション論Ⅰ		2	3				前期	青野宏子		
	レクリエーション論Ⅱ		2	3				後期	青野宏子		
	コミュニケーション技術(手話)		2	3			○		開講せず		
	体育・表現		1	2			◎	○	後期前半		田口喜久恵
	音楽療法入門		2	2			○		後期		山田美代子
	音楽療法Ⅰ		2	3				前期	山田美代子		
	音楽療法Ⅱ		2	3				後期	山田美代子		
	海外福祉現地研究		2	1				後期集中	栗原拓也		
	幼児理解		2	3			○	◎	前期		田口喜久恵
保育内容演習－健康		1	2			◎	◎	後期前半	田口喜久恵		
保育内容演習－人間関係		1	2			◎	◎	後期	徳浪芳江		
保育内容演習－環境		1	2			◎	◎	後期	徳浪芳江		
保育内容演習－言葉		1	2			◎	◎	後期後半	池田邦子		
保育内容演習－表現		1	2			◎	◎	後期	内山尚美		

授 業 科 目	単位数		開講 学年	社 会 福祉士	保 育 士	幼 稚 園 教 諭	期 間	担 当 者	備 考
	必修	選択							
教育・保育相談		1	3		◎	◎	後期		40 単位以上 選択履修
幼児と数		2	3					開講せず	
生活		2	3					開講せず	
ピアノ教育		1	1		○	○	前期・後期	大木恵子・久賀谷洋子・菊池み ち子・山田美代子・内山尚美	
音楽表現		1	1		◎	○	前期・後期	山田美代子	
歌唱伴奏法		1	2		○		前期・後期	内山尚美(A 前期・B 後期)	
造形 I		1	1		◎	○	前期	木俣創志(A・B)	
造形 II		1	1		○		後期	木俣創志	
造形 III		1	2		○			開講せず	
幼児体育		1	2					開講せず	
乳児保育 I		2	1		◎		前期	池田邦子	
乳児保育 II		1	1		◎		後期	池田邦子	
障害児保育 I		1	2		◎		前期	今泉依子	
障害児保育 II		1	2		◎		後期	今泉依子	
子どもと言葉		1	2		◎	○	後期	池田邦子	
社会的養護内容		1	2		◎		後期	川島貴美江	
子ども家庭支援の心理学		2	3		◎		前期	小林佐知子	
保育・幼児教育特講 I		1	4					開講せず	
保育・幼児教育特講 II		1	4					開講せず	
相談援助演習 I		1	2	◎			前期	梓川 一・鈴木 瑞	
相談援助演習 II		1	2	◎			後期	植田智也	
相談援助演習 III		1	2	◎			後期	栗原拓也	
相談援助演習 IV		1	3	◎			前期	増田京子	
相談援助演習 V		1	3	◎			後期	梓川 一	
スクールソーシャルワーク演習		1	4				前期前半	増田京子	
ソーシャルワーク実習指導 I		1	2	◎			後期	植田智也・梓川 一・栗原拓也・ 鈴木 瑞	
ソーシャルワーク実習指導 II		1	3	◎			前期	植田智也・梓川 一・栗原拓也・ 鈴木 瑞	
ソーシャルワーク実習指導 III		1	3	◎			後期	植田智也・梓川 一・栗原拓也・ 鈴木 瑞	
ソーシャルワーク実習		4	3	◎			前期集中	植田智也・梓川 一・栗原拓也・ 鈴木 瑞	
スクールソーシャルワーク実習指導		1	4				通年	栗原拓也	
スクールソーシャルワーク実習		2	4				前期集中	栗原拓也	
子どもの健康と安全		1	3		◎		後期	片川智子	
感情・人格心理学		2	3				後期	林 智幸	
障害者・障害児心理学		2	3				後期		
心理的アセスメント		2	3				後期	桑島隆二	
教育相談（心理学的支援法）		2	3				前期	桑島隆二	
福祉心理学		2	3				後期	波多野純	
司法・犯罪心理学		2	3				後期	ジェイムス朋子	
産業・組織心理学		2	3				後期	波多野純	
心理演習		2	4				後期	桑島隆二	
心理実習		2	3				集中	桑島隆二・林 智幸・波多野純	

	授 業 科 目	単位数		開講 学年	社 会 福祉士	保 育 士	幼 稚 園 教 諭	期 間	担 当 者	備 考
		必修	選択							
展 開 科 目	保育実習Ⅰ（保育所）		2	2		◎		後期集中	山田美代子・内山尚美・池田邦子	40 単位以上 選択履修
	保育実習Ⅰ（施設）		2	3		◎		後期集中	川島貴美江・植田智也	
	保育実習Ⅱ		2	4		☆		前期集中	内山尚美・池田邦子・山田美代子	
	保育実習Ⅲ		2	4		☆		前期集中	川島貴美江・栗原拓也	
	保育実習指導Ⅰ（保育所）		1	2		◎		後期	山田美代子・内山尚美・池田邦子	
	保育実習指導Ⅰ（施設）		1	3		◎		後期	川島貴美江・植田智也	
	保育実習指導Ⅱ		1	4		★		前期	内山尚美・池田邦子・山田美代子	
	保育実習指導Ⅲ		1	4		★		前期	川島貴美江・栗原拓也	
	幼稚園教育実習指導		1	3			◎	前期	池田邦子・山田美代子・内山尚美	
	幼稚園教育実習		4	3			◎	前期	池田邦子・山田美代子・内山尚美	
	保育・教職実践演習（幼稚園）		2	4			◎	後期	内山尚美・川島貴美江・田口喜久恵	
	ICTと福祉		2	1				前期	中原陽三	
	障害者スポーツ		2	1				後期	黒岩一雄	
	子どもと英語		2						開講せず	
	インターンシップⅠ		1	1				前期	波多野純	
	インターンシップⅡ		1	3				集中	波多野純	
	フィールドワークⅠ		1	3					開講せず	
	フィールドワークⅡ		1	3					開講せず	
	キャリアスタディ		2	2				後期	中原陽三	
	キャリアデザイン演習Ⅰ		1	3				前期	中原陽三	
キャリアデザイン演習Ⅱ		1	3				後期	中原陽三		
基礎科目、基幹科目、展開科目全体からさらに4単位を選択のうえ88単位以上										
演 習 科 目	基礎演習Ⅰ	1		1				前期	中原、山田、金田、志田、池田、鈴木	
	基礎演習Ⅱ	1		1				後期	中原、山田、金田、志田、池田、鈴木	
	基礎演習Ⅲ	1		2				前期	中原、金田、志田、栗原	
	基礎演習Ⅳ	1		2				後期	中原、金田、志田、鈴木	
	専門演習Ⅰ	1		3				前期	中原、川島、山田、梓川、金田、内山、志田、池田、栗原、鈴木	
	専門演習Ⅱ	1		3				後期	中原、川島、山田、梓川、金田、内山、志田、池田、栗原、鈴木	
	卒業研究	4		4				通年	中原、川島、山田、植田、内山、志田、池田、栗原、鈴木	
合計 98 単位以上										

◎必修科目 ○選択必修科目

社会福祉士資格について

①又は②を付した科目の中から、それぞれ1科目ずつ選択必修。

保育士資格について

専門教育科目の○から6単位以上選択必修。

☆と★は、それぞれⅡ、Ⅲのうち、どちらか同じ数字のものを合せて3単位選択必修。

幼稚園教諭免許について

「教育・学校心理学」または「発達心理学」のうちどちらかを選択必修。

資格に関する科目選択については、該当するページの説明を参照。